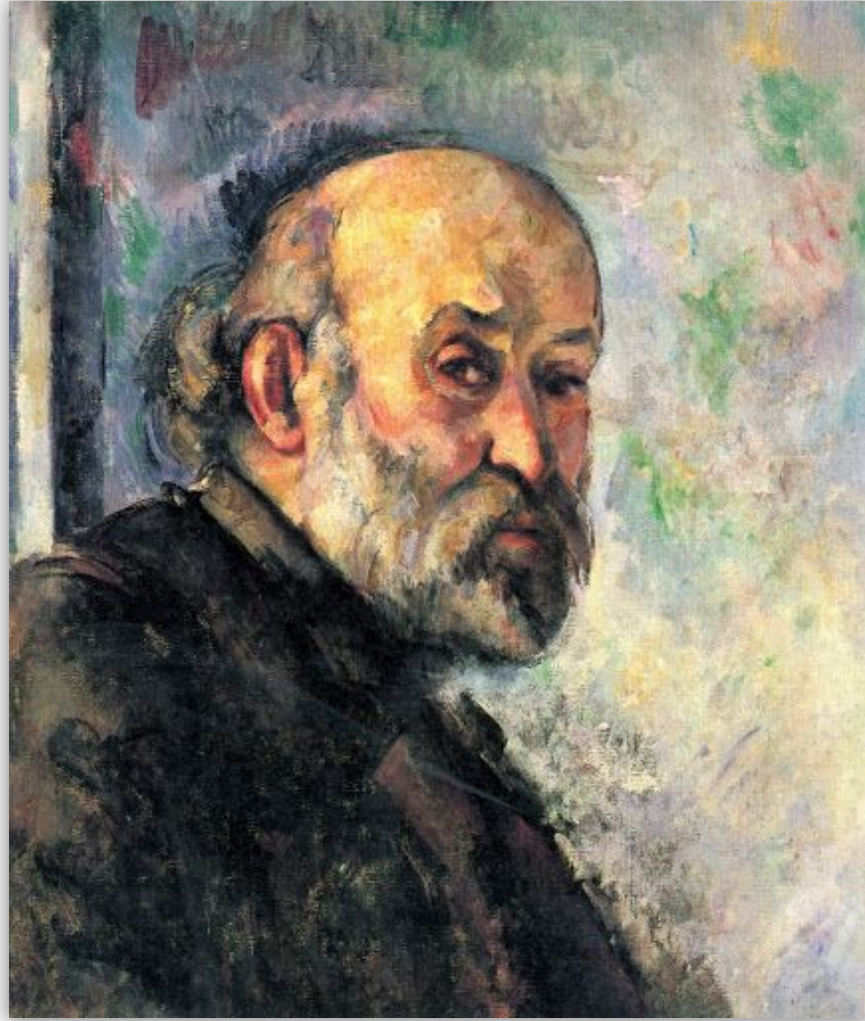




# una nuova GIOCONDA istruzioni per lavorare

Dipinta da Leonardo nel 1503, olio su tavola di legno, che rappresenta Lisa Gherardini, moglie di Francesco del Giocondo; detta anche Monna Lisa (monna= Madonna, "mea Domina"= signora), è famosa per il suo sorriso enigmatico.

# IMPRESSIONISMO





# ESPRESSIONISMO





# CUBISMO







FUTURISMO







ASTRATTISMO

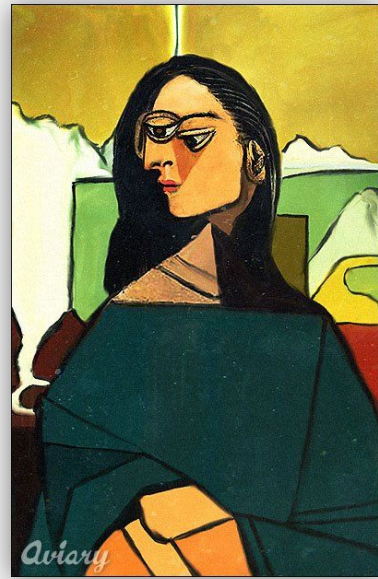




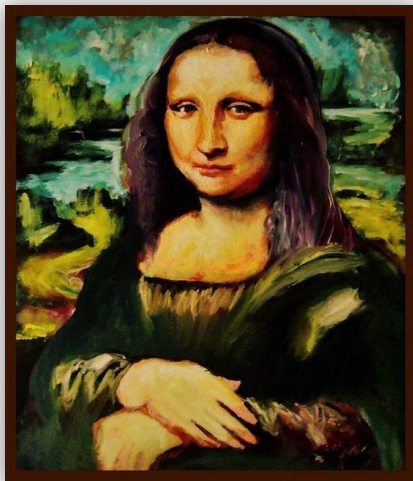


SURREALISMO









Alessia Cotognini  
**FINE**